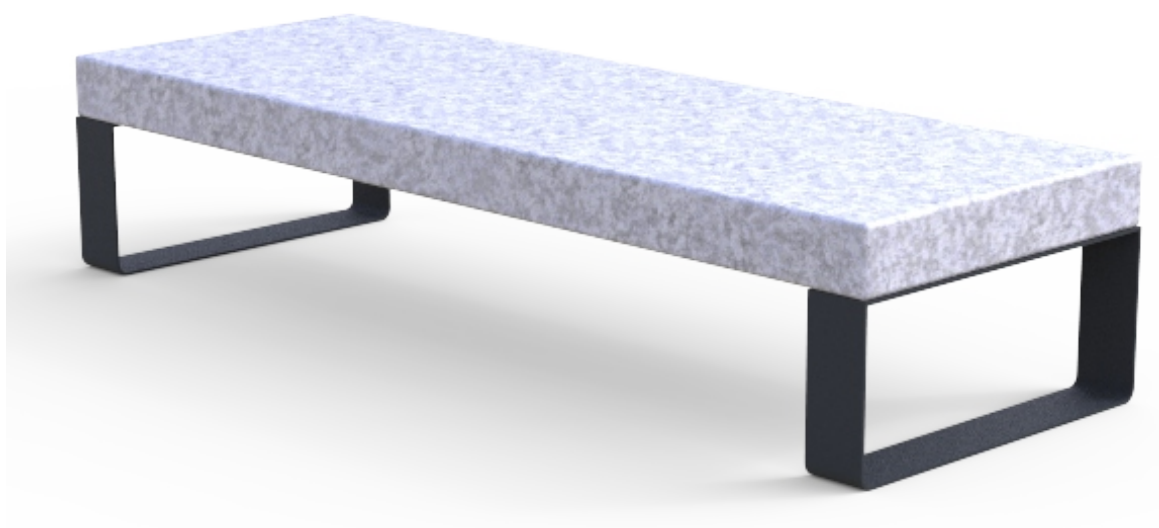


BERNA

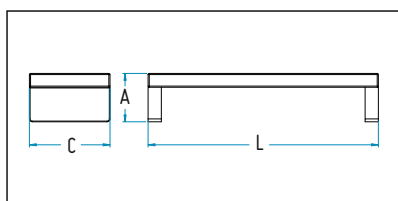
MUBBS2000



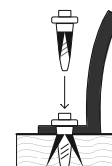
Variantes | Variantes | Alternatives | Variantes



MUBBSC1940



Ref.	L(mm)	C(mm)	A(mm)
MUBBS2000	2000	700	450
MUBBSC1940	1940	700	450





Estrutura em aço laminado a quente e galvanizado que garante uma perfeita resistência à corrosão. Acabamento com pintura electrostática poliéster a 220° na cor cinza forja com micropartículas metálicas.

Assento em granito com acabamento a jato de areia.

O sistema de fixação é composto por uma base metálica para fixação ao solo (fixadores não incluídos). Dependendo da superfície e projeto, recomenda-se o uso de parafusos M10 e buchas M12.



Estructura en acero laminado en caliente y galvanizado que garantiza una perfecta resistencia a la corrosión. Acabado con pintura electrostática poliéster a 220° en color gris forja con micropartículas metálicas.

Asiento en granito con acabado a chorro de arena.

El sistema de fijación está compuesto por una base metálica para fijación al suelo (fijadores no incluidos). Dependiendo de la superficie y el diseño, se recomienda el uso de tornillos M10 y bujes M12.



Structure in hot rolled and galvanized steel that guarantees a perfect resistance to corrosion. Finishing with electrostatic paint polyester at 220° in gray color forge with metal microparticles.

Granite seat with sandblasted finish.

The fastening system consists of a metal base for fixing to the ground (fasteners not included). Depending on the surface and design, it is recommended to use M10 screws and M12 bushings.



Structure en acier laminé à chaud et galvanisé qui garantit une parfaite résistance à la corrosion. Finition avec peinture polyester électrostatique à 220° en couleur grise forger avec des microparticules métalliques.

Siège en granit avec finition sablée.

Le système de fixation se compose d'une base en métal pour la fixation au sol (fixations non incluses). Selon la surface et la conception, il est recommandé d'utiliser des vis M10 et des bagues M12.

