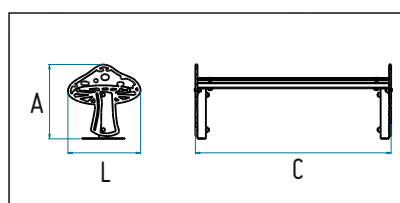
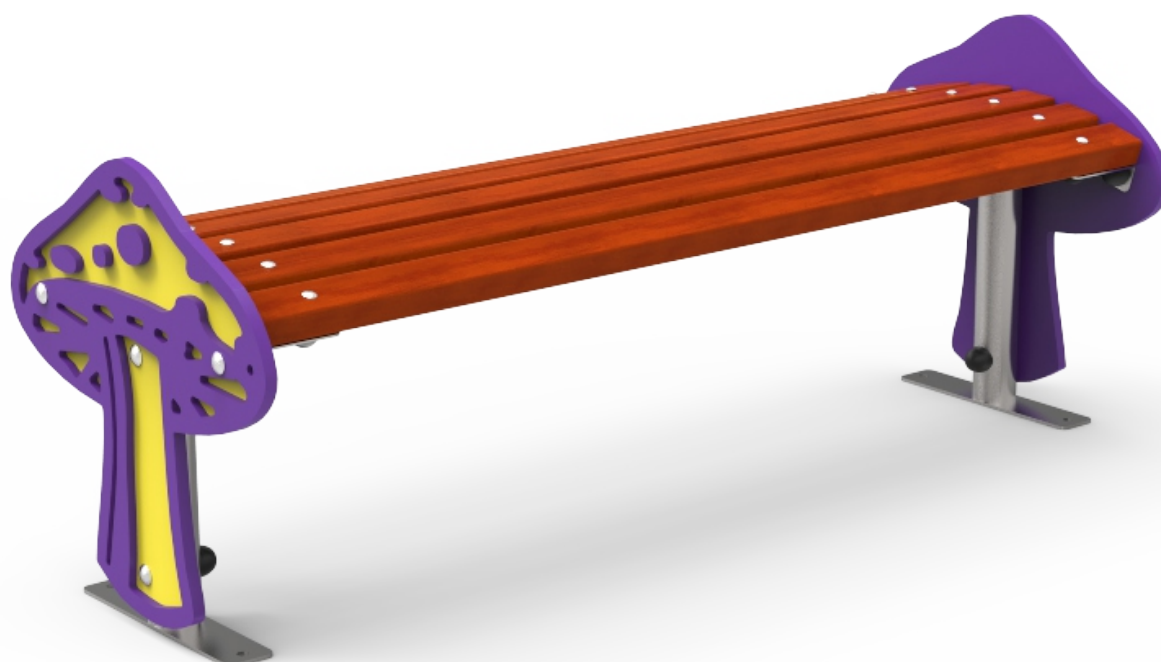
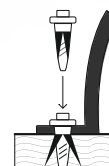


BOLETO

MURBB1400



Ref.	L(mm)	C(mm)	A(mm)
MURBB1400	520	140	532





Madeira pinho "pinus yellow pine" com tratamento alta pressão (certificado FSC). Acabamento a verniz o que oferece proteção aos raios UV e às demais condições atmosféricas.

HDPE: Polietileno de alta densidade monocolor ou bicolor. Por ser um polímero é caracterizado pela sua resistência a produtos químicos e à corrosão. Pela sua capacidade de elasticidade e leveza, oferece alta resistência ao impacto, sendo muito difícil quebrar. A superfície antiderrapante fornece segurança para as crianças e a sua base sintética impede o cultivo de bactérias e fungos. Não necessita de qualquer manutenção;

Quanto ao sistema de fixação ao solo (fixadores não incluídos) dependendo da superfície e projeto, recomenda-se o uso de parafusos M10.



Madera pino "pinus yellow pine" con tratamiento de alta presión (certificado FSC). Acabado a barniz lo que ofrece protección a los rayos UV ya las demás condiciones atmosféricas.

HDPE: Polietileno de alta densidad monocolor o bicolor. Por ser un polímero se caracteriza por su resistencia a los productos químicos ya la corrosión. Por su capacidad de elasticidad y ligereza, ofrece alta resistencia al impacto, siendo muy difícil romper. La superficie antideslizante proporciona seguridad para los niños y su base sintética impide el cultivo de bacterias y hongos. No necesita mantenimiento;

En cuanto al sistema de fijación al suelo (fijadores no incluidos) dependiendo de la superficie y diseño, se recomienda el uso de tornillos M10.



Pine wood "pinus yellow pine" with high pressure treatment (FSC certificate). Finishing the varnish which offers protection to UV rays and other atmospheric conditions.

HDPE: High density polyethylene mono or two color. Being a polymer is characterized by its resistance to chemicals and corrosion. Due to its elasticity and lightness, it offers high impact resistance and is very difficult to break. The non-slip surface provides safety for children and its synthetic base prevents the growth of bacteria and fungi. It does not require any maintenance;

Regarding the ground fastening system (fasteners not included) depending on the surface and design, it is recommended to use M10 screws.



Bois de pin "pinus yellow pine" avec traitement haute pression (certificat FSC). Finition du vernis qui offre une protection contre les rayons UV et d'autres conditions atmosphériques.

HDPE: Polyéthylène haute densité mono ou bicolore. Être un polymère se caractérise par sa résistance aux produits chimiques et à la corrosion. Grâce à son élasticité et à sa légèreté, il offre une grande résistance aux chocs et est très difficile à briser. La surface antidérapante assure la sécurité des enfants et sa base synthétique empêche la croissance des bactéries et des champignons. Il ne nécessite aucun entretien

En ce qui concerne le système de fixation au sol (fixations non incluses) en fonction de la surface et du design, il est recommandé d'utiliser des vis M10.

PORTUGAL

bricantel.pt | info@bricantel.pt | +351 273 302 130

ESPAÑA

bricantel.com | info@bricantel.com | +34 697 553 225