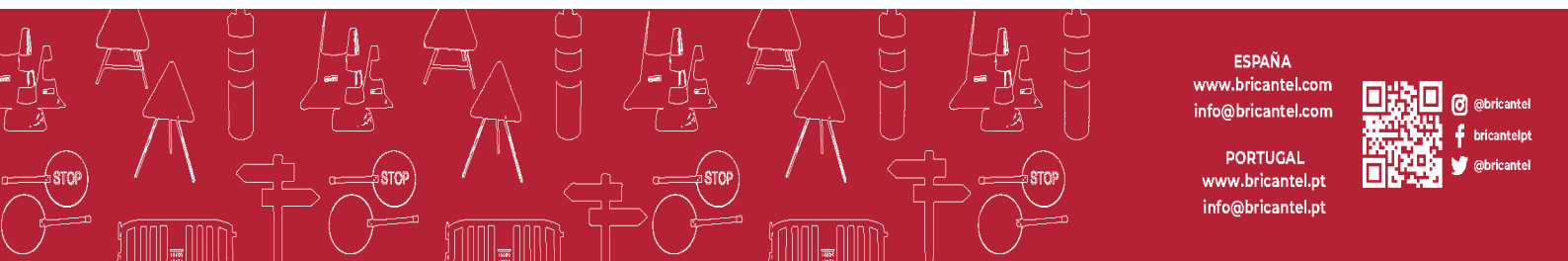


Tolerância Geral: ± 5%

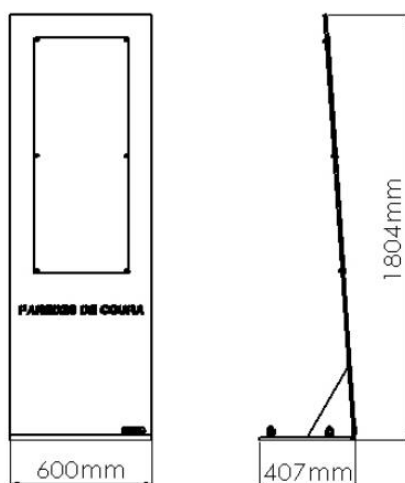


ESPAÑA
www.bricantel.com
info@bricantel.com

PORTUGAL
www.bricantel.pt
info@bricantel.pt



@bricantel
bricantelpt
@bricantel

MEDIDAS GERAIS E INSTALAÇÃO/ MEDIDAS GENERALES E INSTALACIÓN/ GENERAL MEASURES AND INSTALLATION /MESURES GÉNÉRALES ET INSTALLATION0,09m³

01:00h



1x



74,00kg



87,00kg

ESPAÑA
www.bricantel.com
info@bricantel.comPORTUGAL
www.bricantel.pt
info@bricantel.pt @bricantel
 bricantelpt
 @bricantel



DESCRIÇÃO

Equipamento BragSINALÉTICA, Paineis Totem Foz Côa II Aço Corten, estrutura em aço corten S 235 JOW / S 275 J2W, de acordo com a norma EN 10155. A chapa passa ainda por um processo de decapagem química, seguida por uma aceleração química, finalizando com um selante natural. Impressão digital opcional, em várias cores sobre vinil com acabamento laminado, com proteção UV e anti grafiti. Ferragens em aço eletrozincado. Fixação ao solo tipo Y (chumbar).

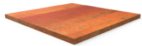
Medidas gerais (CxLxA): 600x407x1804mm. Chumba 265mm.

CARACTERÍSTICAS TÉCNICAS



FERRAGENS EM AÇO ELETROZINCADO

Ferragens em aço eletrozincado, protegidas por cápsulas em polipropileno PP.



CHAPA AÇO CORTEN

Chapa de aço lisa (EN 10327) de aço laminado a quente (EN 10027-1 e CR 10260), em aço corten S 235 JOW / S 275 J2W, de acordo com a norma EN 10155. A chapa passa ainda por um processo de decapagem química, seguida por uma aceleração química, finalizando com um selante natural.



SISTEMA DE FIXAÇÃO

Tipo Y - Sistema de fixação composto por base metálica embutida ou por prumos aplicado diretamente no solo e chumbada com betão.

A base metálica embutida é fabricada em chapa de aço carbono, com tratamento anticorrosivo de galvanização por imersão a quente com espessura entre 120 a 140µm de acordo com a norma EN ISO 1461, que permite a sua colocação sem que o prumo entre em contacto direto com o solo. A sua fixação ao prumo é feita por um sistema de aperto rápido aumentando a longevidade do prumo e a sua fácil e rápida substituição em caso de necessidade.

CONFIDENCIALIDADE E PROPRIEDADE INTELECTUAL

A informação contida neste documento é confidencial, não podendo o destinatário do mesmo reproduzi-la ou permitir a terceiros que a obtenham, utilizem ou divulguem sem a prévia e expressa autorização da BRICANTEL.

Todos os direitos de propriedade intelectual sobre os desenhos e modelos apresentados são da titularidade exclusiva da BRICANTEL, sendo expressamente proibida a prática de qualquer ato de exploração dos mesmos sem o consentimento desta, nos termos do código da propriedade industrial e do código do direito de autor e dos direitos conexos. A violação da obrigação de confidencialidade e/ou dos direitos de propriedade intelectual da BRICANTEL, pode dar origem a responsabilidade civil e criminal.





DESCRIPCIÓN

Equipamiento BragSEÑALÉTICA, Panel Tótem "FOZ CÔA II" Acero Corten. Estructura de acero corten S 235 JOW / S 275 J2W, de acuerdo con la norma EN 10155. La chapa pasa todavía por un proceso de decapado químico, seguido de una aceleración química, finalizando con sellado natural. Impresión digital opcional; disponible en varios colores sobre vinilo con acabado laminado, protección rayos UV y antigrafiti. Herrajes de acero electrocincado.

Fijación al suelo Tipo Y (hormigonado).

Medidas generales (LxAnxA): 600x407x1804mm.
Hormigonados en el suelo 265mm.

CARACTERÍSTICAS TÉCNICAS



HERRAJES EN ACERO ELECTROCHAPADO

Herrajes en acero electrochapado, protegidos por cápsulas en polipropileno PP.



CHAPA ACERO CÔRTEN

Chapa en acero lisa (EN 10327) acero laminado en caliente (EN 10027-1 y CR 10260), en acero cõrten S 235 JOW / S 275 J2W, según la norma EN 10155. La chapa también pasa por un proceso de decapado químico, seguido de una aceleración química, con acabamiento de sellado natural.



SISTEMA DE FIJACIÓN

Tipo Y - Sistema de fijación estándar compuesto por una base metálica o poste embutido al suelo y con relleno de hormigón.

La base metálica incorporada está fabricada en chapa de acero de carbono, con tratamiento anticorrosivo por inmersión en caliente de 120 a 140µm de espesor según EN ISO 1461, que permite su colocación sin que el poste entre en contacto directo con el suelo. Su fijación a al poste se realiza por un sistema de sujeción rápido aumentando la longitud del poste y su fácil y rápida sustitución en caso de necesidad.

CONFIDENCIALIDAD Y PROPIEDAD INTELECTUAL

La información contenida en este documento es estrictamente confidencial, no pudiendo el destinatario reproducirla o permitir a terceros que la adquieran, utilicen o divulguen sin la previa y expresa autorización de BRICANTEL.

Todos los derechos de propiedad intelectual sobre los diseños y modelos presentados son de titularidad exclusiva de BRICANTEL, estando expresamente prohibida la práctica de cualquier acto de usurpación de los mismos sin el previo consentimiento de la empresa, dentro de los términos del código de propiedad industrial y del código de derechos de autor y derechos análogos. La violación de la obligación de confidencialidad y/o de los derechos de propiedad intelectual de BRICANTEL, puede dar origen a responsabilidad civil y criminal.





DESCRIPTION

BragSIGN equipment, Foz Côa Totem panel || Corten steel, structure in corten steel JOW / S 275 J2W, in accordance with the law EN 10155. The sheet goes throughout a process chemical cutting, followed by a chemical speed up, finishing with a natural fixation. Optional digital printing in various vinyl colors with laminated finish, with protection against UV rays and graffiti. Hardware in electro-zinc steel. Ground fixing type Y (in-ground)

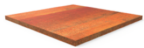
General measures (LxWxH): 600x407x1804mm, but only 265mm are sink into the ground.

TECHNICAL FEATURES



STEEL ELECTROPLATED HARDWARE

Steel electroplated hardware, protected by polypropylene PP capsules.



CORTEN STEEL PLATE

Flat steel plate (EN 10327) of hot rolled steel (EN 10027-1 e CR 10260), in corten steel S 235 JOW / S 275 J2W, according to EN 10155. The plate also goes through a chemical pickling process, followed by a chemical acceleration, ending with a natural sealent.

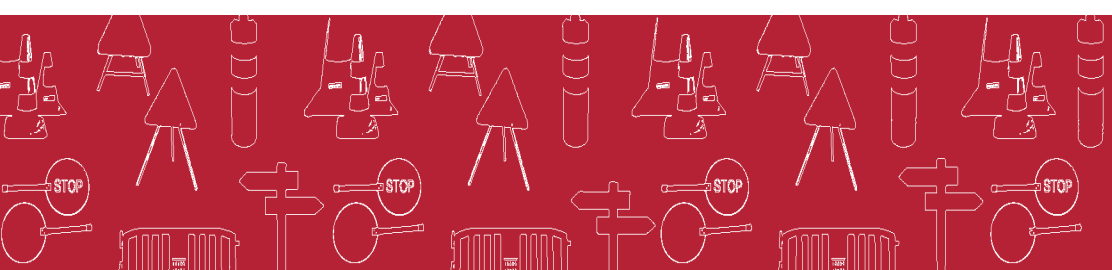


FIXATION SYSTEM

Type Y - Fixation system composed of built-in metal base or plumbing applied directly to the ground and concrete sinker. The built-in metal base is made of carbon steel sheet, with corrosion-resistant hot-dip galvanisation treatment of between 120 and 140µm thickness according to EN ISO 1461, which allows its placement without the plumb in direct contact with the ground. Its attachment to the plumb line is made by a quick clamping system increasing the longevity of the plumb line and its easy and fast replacement in case of need.

CONFIDENTIALITY AND INTELLECTUAL PROPERTY

The information contained in this document is confidential, and the recipient cannot reproduce it or allow third parties to obtain, use or disclose it without the prior and express authorization of BRICANTEL. All intellectual property rights over the designs and models presented are the exclusive property of BRICANTEL, and the practice of any act of exploitation thereof without the consent of the latter, under the terms of the industrial property code and the copyright code and related rights. Violation of BRICANTEL's obligation of confidentiality and / or intellectual property rights may give rise to civil and criminal liability.





DESCRIPTION

Équipement BragSIGN, panneau Foz Côa Totem || Acier corten, structure en acier corten JOW / S 275 J2W, conformément à la loi EN 10155. La tôle passe tout au long d'un processus de découpe chimique, suivi d'une accélération chimique, se terminant par une fixation naturelle. Impression numérique en option dans différentes couleurs de vinyle avec finition laminée, avec protection contre les rayons UV et les graffitis.

Quincaillerie en acier électrozingué.

Fixation au sol type Y (plomb)

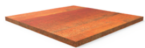
Mesures générales (Lxlxh): 600x407x1804mm, mais seulement 265mm s'enfoncent dans le sol.

CARACTÉRISTIQUES TECHNIQUES



FERRURES EN ACIER ELECTROZINGÉ

Ferrures en acier electrozingué, protégé para des capsules en polypropylène PP.



TÔLE EN ACIER CORTEN

Tôle en acier corten lisse (EN 10327) en acier laminé à chaud (EN 10027-1 et CR 10260), en acier corten S 235 JOW / S 275 J2W, en accord avec la norme EN 10155. Le tôle passe ensuite par un processus de décapage chimique, suivi d'une accélération chimique tout en finalisant para un scellant naturelle.



SISTÈME DE FIXATION

Type Y - Système de fixation composé d'une base métallique encastrée ou d'une poutre appliquée directement au sol et bétonnée.

La base métallique encastrée est fabriquée en tôle d'acier carbone, avec un traitement anticorrosion par galvanisation par immersion à chaud d'une épaisseur comprise entre 120 et 140µm selon la norme EN ISO 1461, qui permet sa pose sans que la poutre rentre en contact direct avec le sol. Sa fixation à la poutre est réalisée par un système de serrage rapide augmentant sa longévité et facilitant son remplacement, qui sera rapide en cas de besoin.

CONFIDENTIALITÉ ET PROPRIÉTÉ INTELLECTUELLE

Les informations contenues dans ce document sont confidentielles et le destinataire ne peut pas les reproduire ni permettre à des tiers de les obtenir, de les utiliser ou de les divulguer sans l'autorisation préalable et expresse de BRICANTEL.

Tous les droits de propriété intellectuelle sur les dessins et modèles présentés sont propriété exclusive de BRICANTEL, et la pratique d'un acte d'exploitation de ceux-ci sans le consentement de cette dernière, selon les termes du code de la propriété industrielle et du code du droit d'auteur et des droits voisins. La violation de l'obligation de confidentialité et / ou des droits de propriété intellectuelle de BRICANTEL peut engager à la responsabilité civile et pénale.

